

Facilitez vos appels avec le **Compagnon**



Compagnon apporte, à l'utilisateur, l'intégration des fonctions de téléphonie avec les outils bureautiques et système. Compagnon est une application discrète, qui apparaît sous forme d'icône dans la barre des tâches.

RECHERCHER LES DIFFÉRENTES SOURCES DE CONTACTS

- Outlook®
- Bases NetXServ (annuaire public, interne et privé)

REMONTÉE DE FICHE

- À partir de la base ou Outlook®

CLIENT LÉGER

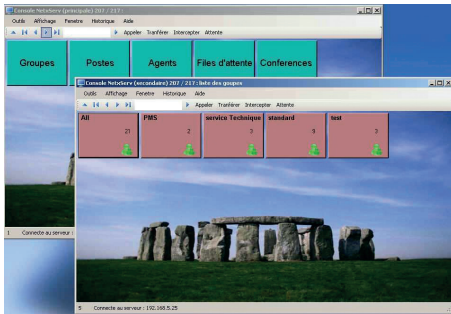
- Le Compagnon est une applet PHP de type client léger fonctionnant sur Windows® et macOS®

LES FONCTIONNALITÉS PRINCIPALES

- Journal des appels, Click to Call, Dial by name

QUELQUES FONCTIONNALITÉS DU COMPAGNON

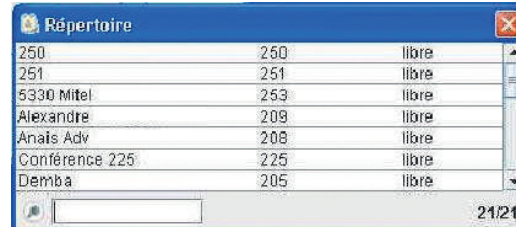
UNE CONFIGURATION SIMPLE



UNE UTILISATION SIMPLE ET PUISSANTE

GESTION DE PRÉSENCE

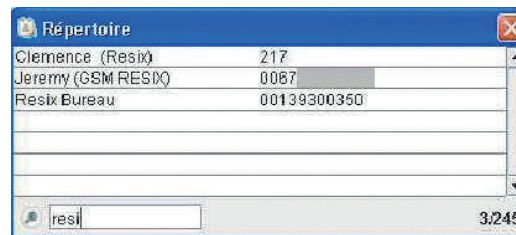
Permet de voir si les personnes internes sont disponibles ou non.



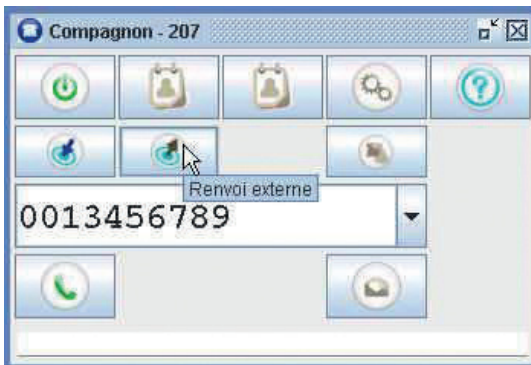
TRANSFERT



Cette interface permet de retrouver un correspondant en ne saisissant que quelques lettres de son nom, de visualiser la totalité des contacts et de leurs numéros, ou de saisir directement un numéro à composer.



RENOI INTERNE ET EXTERNE



FONCTION LECTURE DES ANNUAIRES

Silencieusement, l'application NetXserv Compagnon lit les différentes sources d'annuaires que vous lui avez désignées, et proposera les informations comme la présentation du correspondant.

FONCTION PRÉSENTATION DE L'APPELANT

Lors d'un appel, la fenêtre de présentation du correspondant apparaîtra doucement sur l'écran de votre PC, et disparaîtra à la fin de l'appel.

FONCTION JOURNAL

Permet de disposer de la liste des appels reçus ou manqués.



VOTRE REVENDEUR

